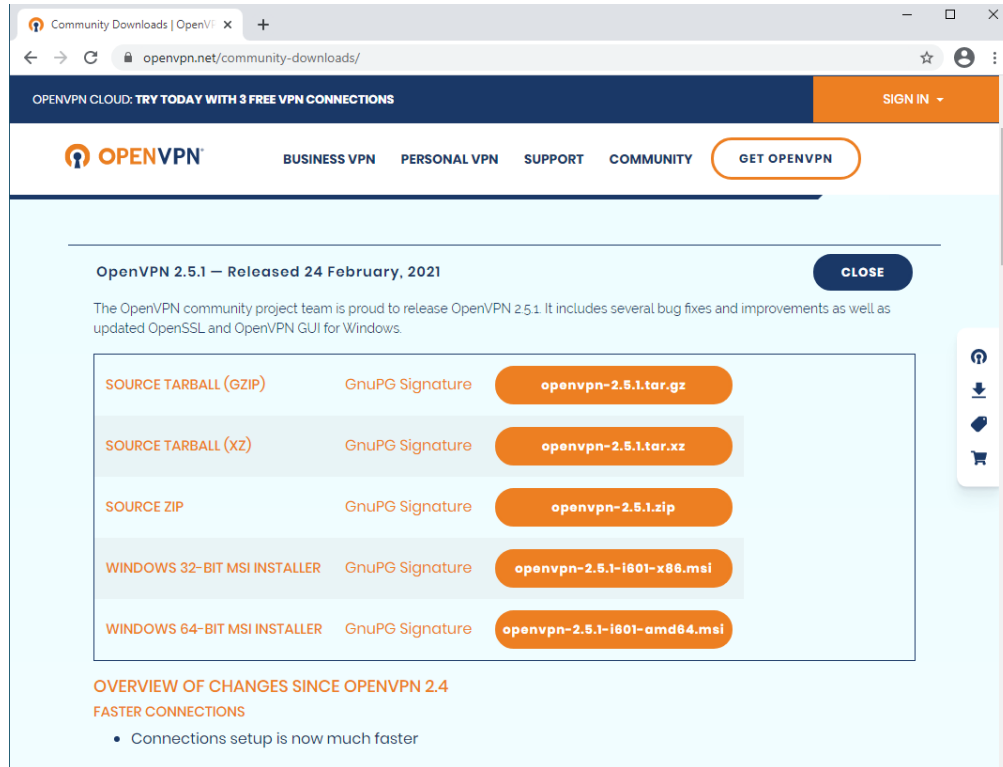
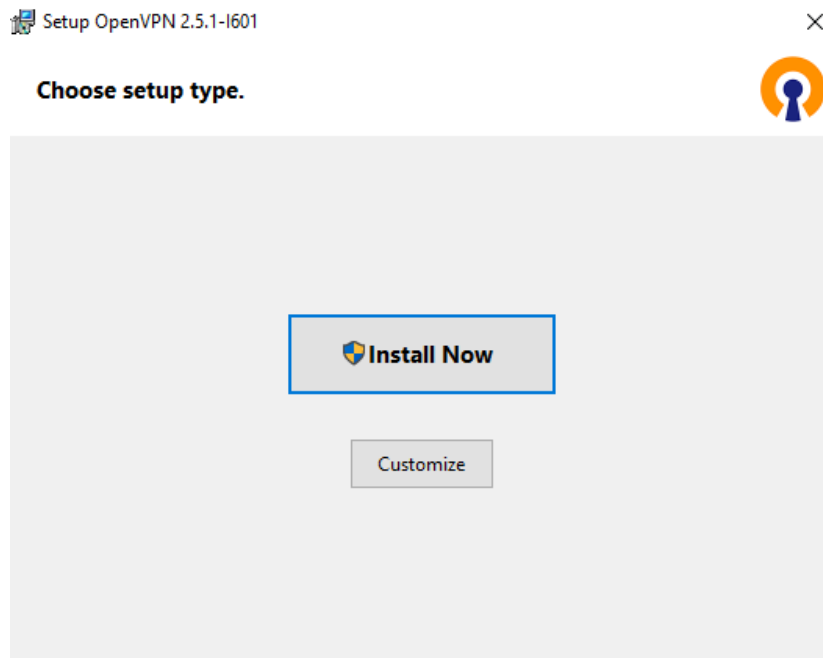


Instalação da OpenVPN em Windows 10

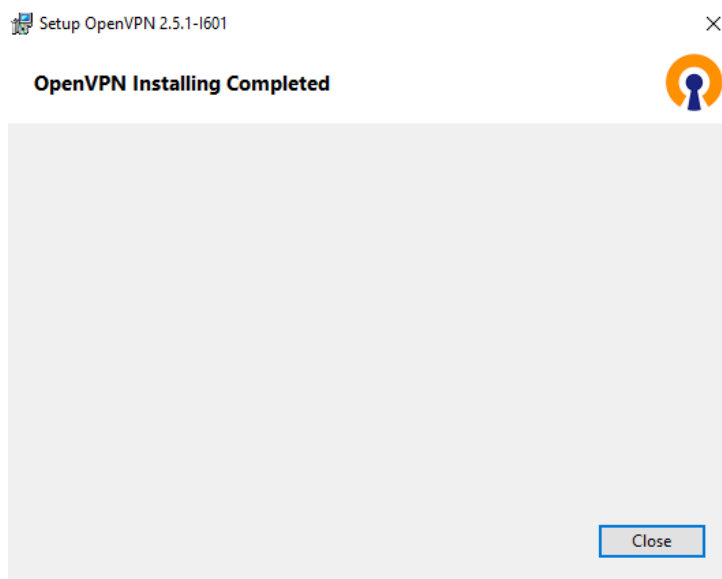
1º Passo: Aceder ao site: <https://openvpn.net/community-downloads/>. Fazer download do ficheiro de instalação “Windows 64-bit MSI Installer”.



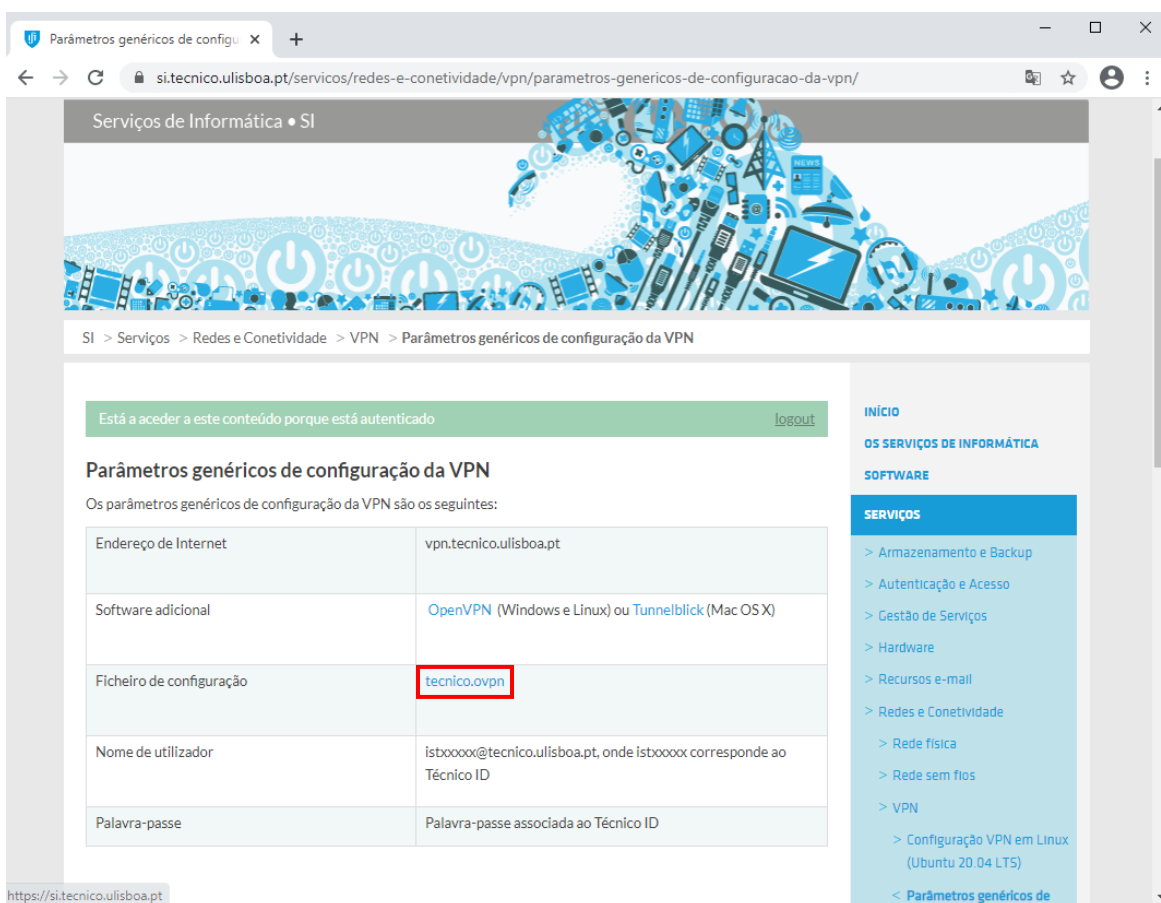
2º Passo: Executar o ficheiro de instalação. Clicar em “Install Now”.



3º Passo: Quando a instalação terminar, clicar em “Close”.



4º Passo: Ir ao site <https://si.tecnico.ulisboa.pt/servicos/redes-e-conetividade/vpn/parametros-genericos-de-configuracao-da-vpn/> e clicar no ficheiro “**tecnico.ovpn**” para fazer o download deste.



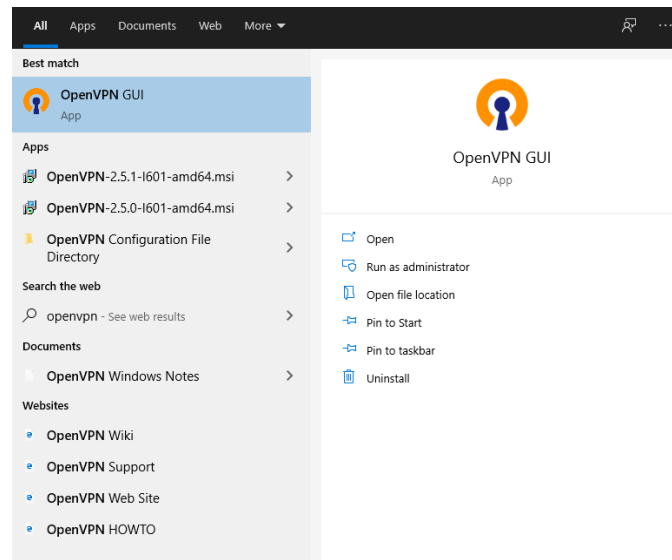
Parâmetros genéricos de configuração da VPN

Os parâmetros genéricos de configuração da VPN são os seguintes:

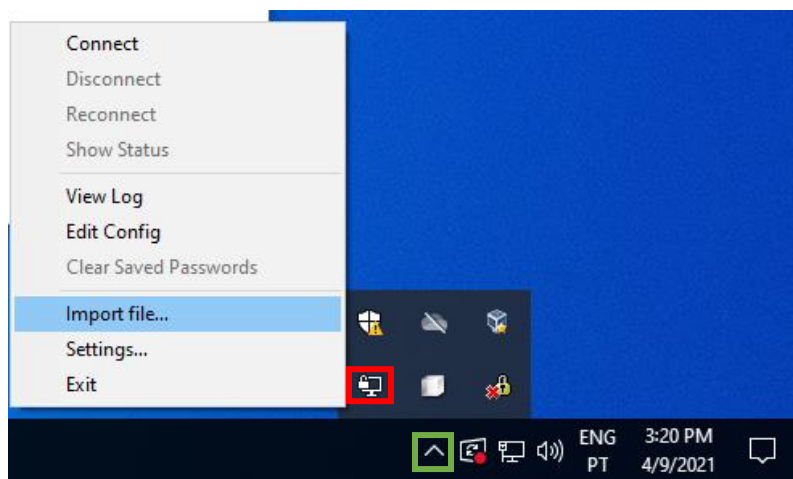
Endereço de Internet	vpn.tecnico.ulisboa.pt
Software adicional	OpenVPN (Windows e Linux) ou Tunnelblick (Mac OS X)
Ficheiro de configuração	tecnico.ovpn
Nome de utilizador	istboooxi@tecnico.ulisboa.pt, onde istboooxi corresponde ao Técnico ID
Palavra-passe	Palavra-passe associada ao Técnico ID

https://si.tecnico.ulisboa.pt

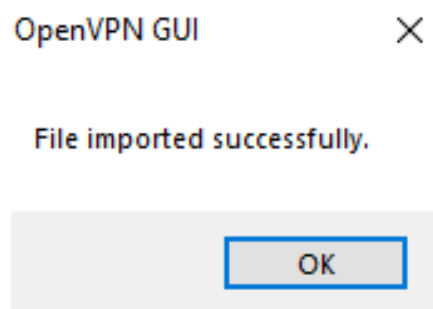
5º Passo: Abrir o menu iniciar e procurar por “OpenVPN”. Clicar no programa “OpenVPN GUI”.



6º Passo: No canto inferior direito, clicar na seta (a verde) e depois com o botão direito do rato no ícone da OpenVPN (a vermelho). De seguida clicar em “Import File” e escolher o ficheiro “tecnico.ovpn”.

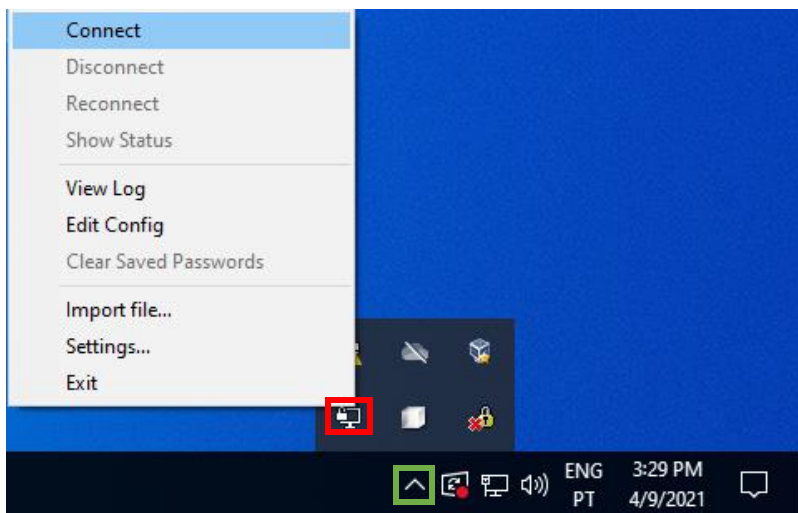


Deverá aparecer a mensagem: “File imported successfully.”



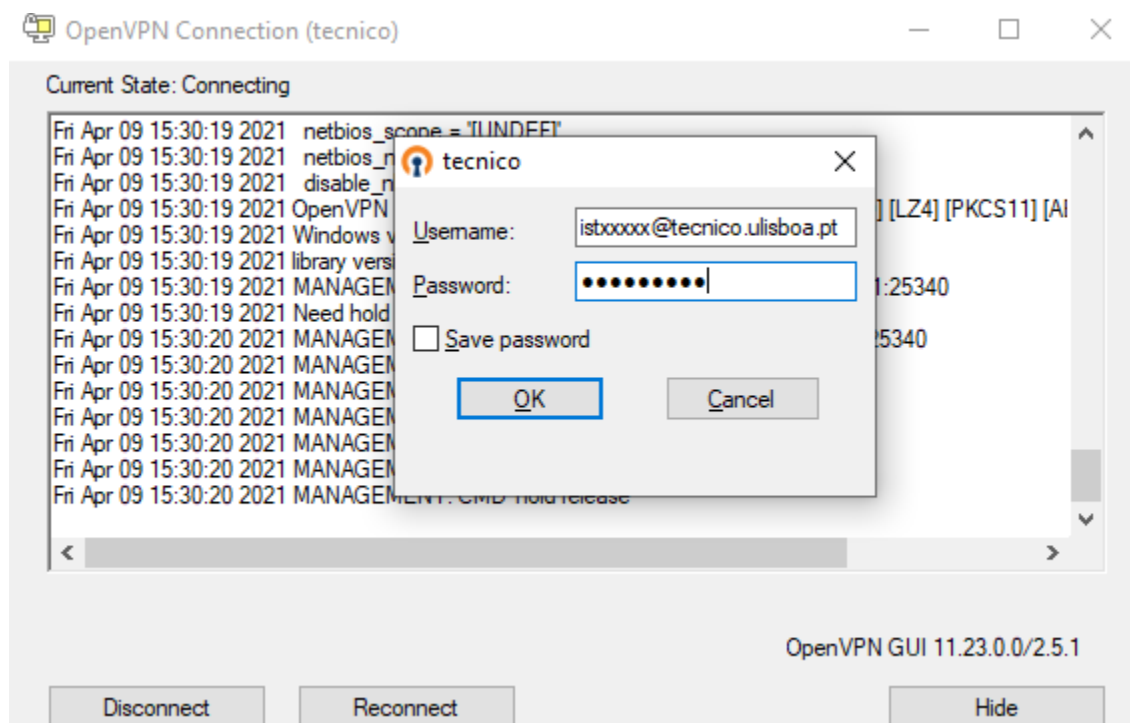
Ligação da OpenVPN em Windows 10

1º Passo: No canto inferior direito, clicar na seta (a verde) e depois com o botão direito do rato no ícone da OpenVPN (a vermelho). De seguida clicar em “Connect”.



2º Passo: Preencher os seguintes campos:

- Username: **istxxxxx@tecnico.ulisboa.pt**, onde istxxxxx corresponde ao Técnico ID
- Password: password de autenticação



A ligação está estabelecida. Deverá aparecer o ícone da OpenVPN com o fundo verde.

