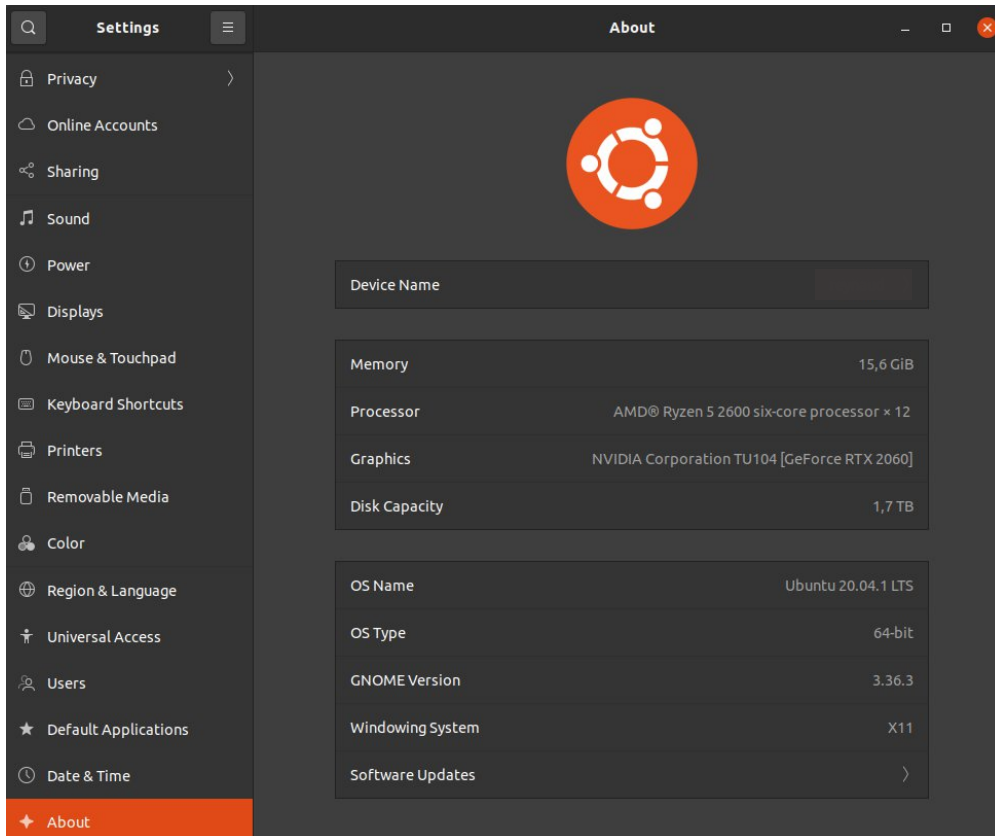


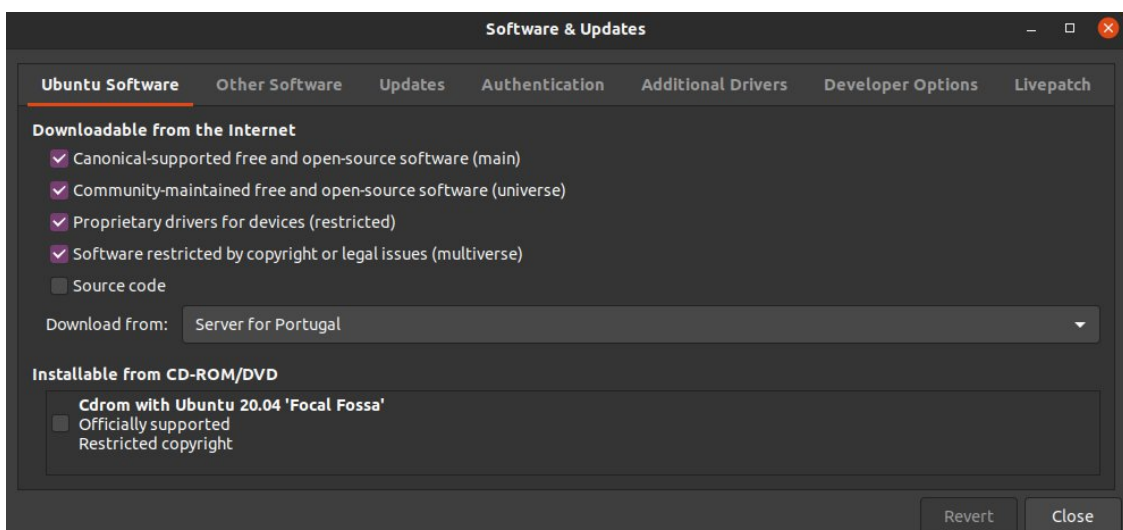
Configuração VPN em Linux (Ubuntu 20.04 LTS)

Estas instruções destinam-se à configuração do acesso VPN à rede do Técnico num sistema Linux Ubuntu (neste tutorial foi utilizada a versão 20.04 LTS).

1. Aceda a **“Definições”**. No menu lateral esquerdo, procure pela opção **“Sobre”** e, de seguida, clique em **“Atualizações de Software”**.



2. Adicionar a fonte **“universe”** no separador **“Ubuntu Software”**. Clique em **“Fechar”**.

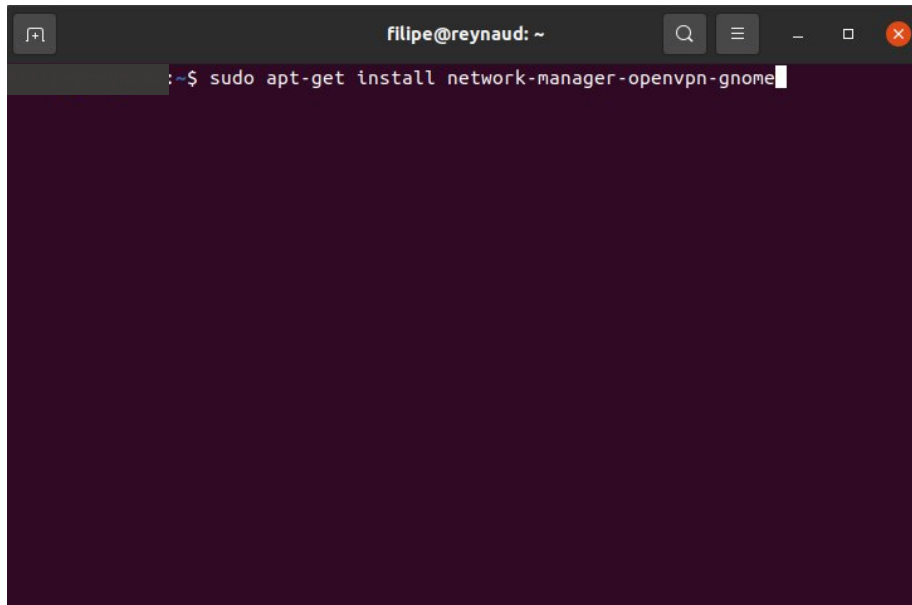


3. Clicar com o botão direito na ligação do ficheiro de configuração [tecnico.ovpn](#) e escolher “Guardar ligação como...”, ou equivalente, para descarregar o ficheiro para o computador. Clicar “**Gravar**”.

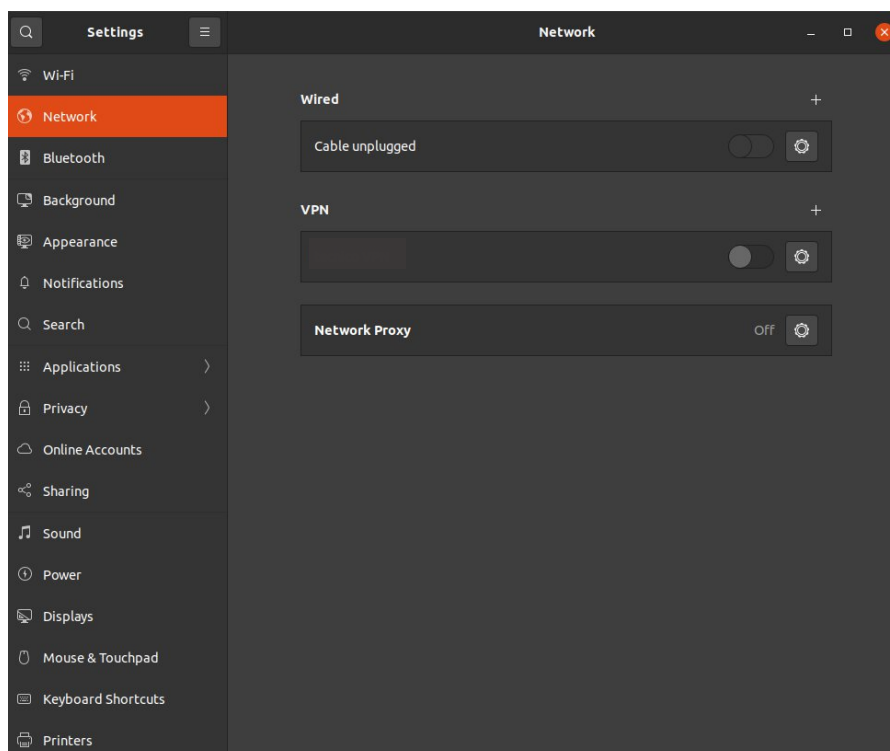
4. Para instalar a aplicação **OpenVPN**, abrir a aplicação terminal. Correr o seguinte comando no terminal:

```
>$ sudo apt-get install network-manager-openvpn-gnome
```

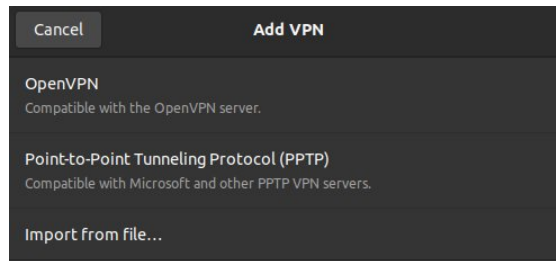
Confirmar com a opção “**S**” (ou “**Y**”, caso o idioma seja o Inglês).



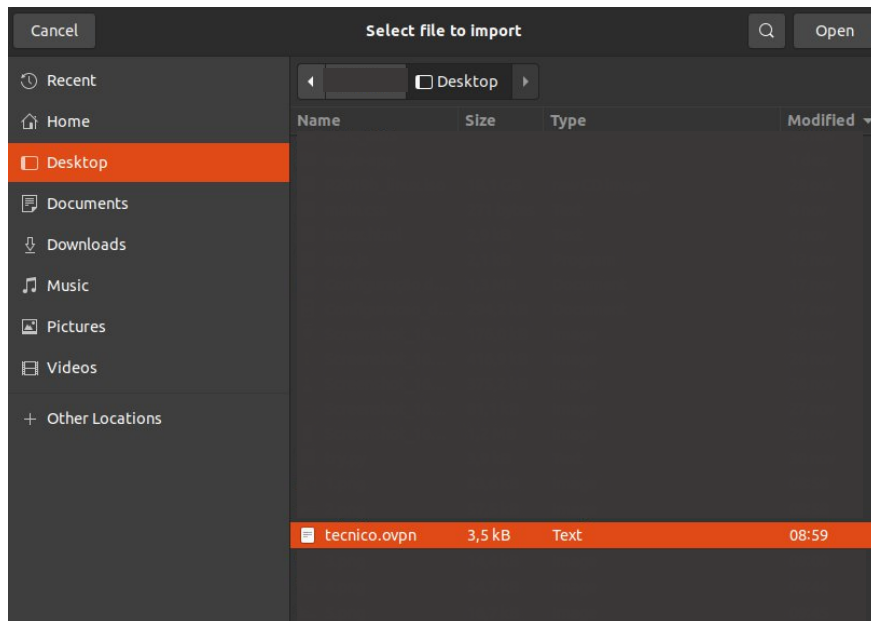
5. Volte a aceder às “**Definições**”. No menu lateral esquerdo, procure pelo separador “**Rede**”, ou equivalente. Clique no sinal “**+**” que se encontra ao pé de “**VPN**”.



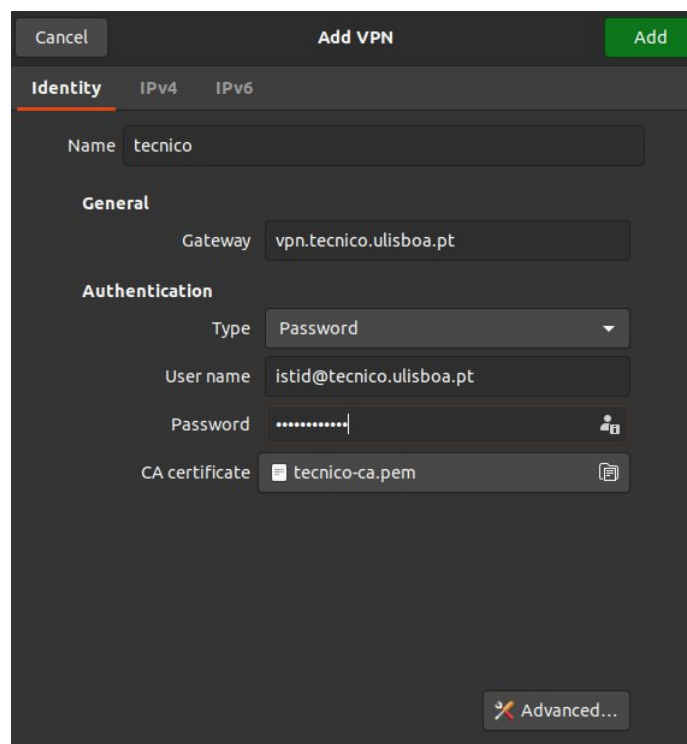
6. Escolha a opção “**Import from file...**” ou equivalente.



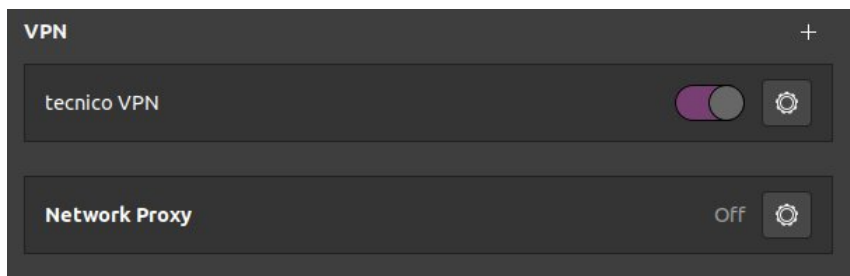
7. Localize o ficheiro de configuração descarregado anteriormente. Clique “**Abrir**”.



8. Preencher os campos com os dados de autenticação do Técnico ID:
- “**Nome de Utilizador**”: inserir **istxxxxxx@tecnico.ulisboa.pt**, onde istxxxxxx corresponde ao seu Técnico ID.
 - “**Senha**”: senha correspondente ao Técnico ID.



9. Ativar a ligação que acabou de criar.



10. A ligação do serviço VPN está efetuada.

