
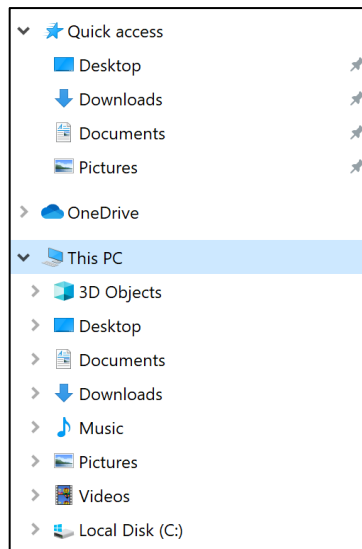


Instruções de Mapeamento – Windows 10

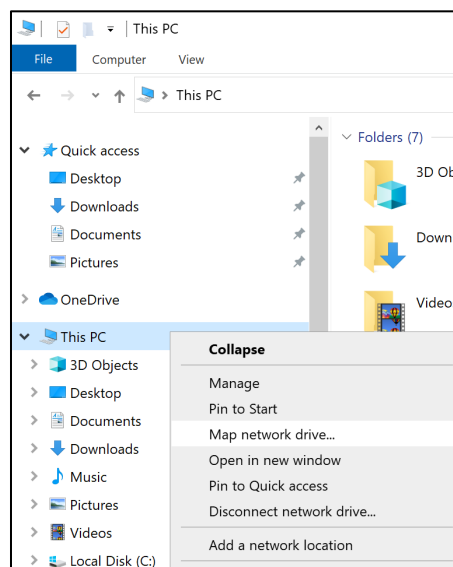
Nota: Para este tutorial, é necessário ter a VPN do técnico instalada. Se ainda não a tem configurada, aceda à página de software do Técnico onde poderá encontrar as instruções.

Siga os passos seguintes de forma a poder ter acesso ao software disponibilizado pelo Técnico.

1. Ligue a VPN do Técnico.
2. Aceda ao explorador de ficheiros,  .
3. Localize “*This PC*” ou equivalente como mostra a figura que se segue.



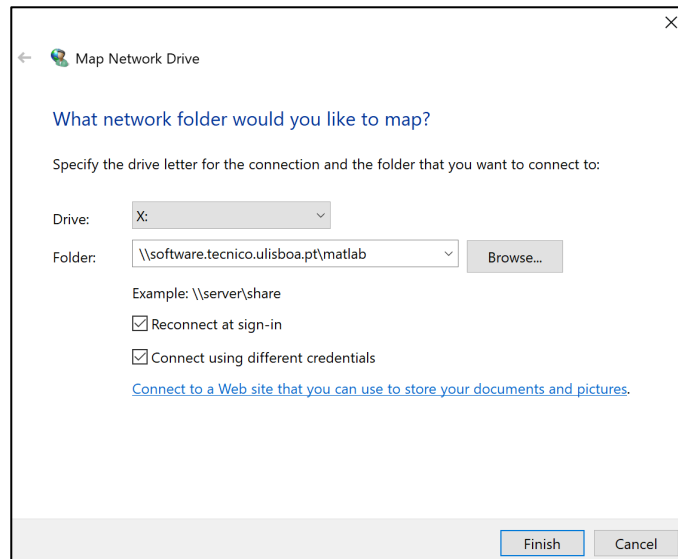
4. Clique sobre “*This PC*” com o botão direito do rato e escolha a opção que diz “*map network drive*” ou “*mapear drive*” como mostra a figura seguinte.



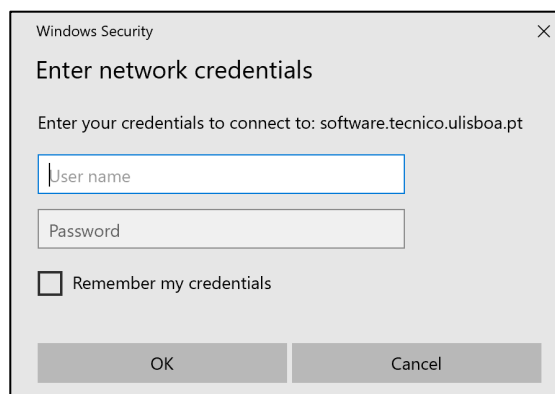
5. No campo “Folder” ou equivalente, escreva o seguinte:

\\software.tecnico.ulisboa.pt\SOFTWARE_PRETENDIDO

Como exemplo, vamos mapear a pasta do software Matlab. Certifique-se de que a opção “Connect using different credentials” ou equivalente se encontra ativa, como mostra a figura que se segue.



6. Ser-lhe-á apresentado um menu como o que se encontra abaixo. Aqui, deverá inserir as suas credenciais de acesso ao Fénix.



E pronto, o mapeamento está concluído!

